

ИЗВЕЩЕНИЕ О ПРОВЕДЕНИИ ЗАСЕДАНИЯ СОГЛАСИТЕЛЬНОЙ КОМИССИИ
ПО ВОПРОСУ СОГЛАСОВАНИЯ МЕСТОПОЛОЖЕНИЯ ГРАНИЦ ЗЕМЕЛЬНЫХ
УЧАСТКОВ ПРИ ВЫПОЛНЕНИИ КОМПЛЕКСНЫХ КАДАСТРОВЫХ РАБОТ

ЗАКАЗЧИК КОМПЛЕКСНЫХ КАДАСТРОВЫХ РАБОТ

Муниципальное образование Киришский муниципальный район Ленинградской области

Адрес: 187110, Ленинградская область, г. Кириши, ул. Советская, д.20

Адрес сайта: admkir.ru

Адрес электронной почты: admkir@admkir.ru, ptitsyna@admkir.ru

Номер контактного телефона: 8 (81368) 60955, 8 (81368) 51995

В отношении объектов недвижимости, расположенных на территории: СНТ «Магистраль» массива Посадников Остров Кусинского сельского поселения Киришского муниципального района Ленинградской области кадастровые кварталы 47:27:0537001, 47:27:0537002, 47:27:0537003, 47:27:0537004, 47:27:0537005, дер. Глажево Глажевского сельского поселения Киришского муниципального района Ленинградской области кадастровый квартал 47:27:0106001 выполняются комплексные кадастровые работы в соответствии с муниципальным контрактом №210/2024 от 28.06.2024,

Уведомляем всех заинтересованных лиц о завершении подготовки проектов карт-планов территорий, с которыми можно ознакомиться по адресу работы согласительной комиссии: 187110, Ленинградская область, г. Кириши, ул. Советская, д.20 или на официальных сайтах в информационно-телекоммуникационной сети "Интернет":

1. Администрация муниципального образования Киришский муниципальный район Ленинградской области: admkir.ru;

2. Ленинградский областной комитет по управлению государственным имуществом: kugi.lenobl.ru;

3. Управление Федеральной службы государственной регистрации, кадастра и картографии по Ленинградской области: rosreestr.gov.ru.

Заседание согласительной комиссии по вопросу согласования местоположения границ земельных участков, в отношении которых проводятся комплексные кадастровые работы на территории кадастровых кварталов: 47:27:0537001, 47:27:0537002, 47:27:0537003, 47:27:0537004, 47:27:0537005, состоится по адресу: 187110, Ленинградская область, г. Кириши, ул. Советская, д.20, зал №1 «**21» ноября 2024 года в 11 час.00 мин**, по вопросу согласования местоположения границ земельных участков в отношении которых проводятся комплексные кадастровые работы на территории кадастрового квартала 47:27:0106001 состоится по адресу: 187110, Ленинградская область, г. Кириши, ул. Советская, д.20, зал №1 «**21» ноября 2024 года в 11 час.30 мин**.

Для участия в согласовании местоположения границ при себе необходимо иметь документ, удостоверяющий личность, а также документы, подтверждающие права на соответствующий земельный участок.

Обоснованные возражения относительно местоположения границ земельных участков, содержащегося в проекте карты-плана территории, можно представить в согласительную комиссию в письменной форме в период с «31» октября до «20» ноября 2024 года 17 час 30 мин.

Возражения оформляются в соответствии с ч. 15 ст. 42.10 Федерального закона от 24 июля 2007 г. № 221-ФЗ «О кадастровой деятельности» и включают в себя сведения о лице, направившем данное возражение, в том числе фамилию, имя и (при наличии) отчество, а

также адрес правообладателя и (или) адрес электронной почты правообладателя, реквизиты документа, удостоверяющего его личность, обоснование причин его несогласия с местоположением границы земельного участка, кадастровый номер земельного участка (при наличии) или обозначение образуемого земельного участка в соответствии с проектом карты-плана территории. К указанным возражениям должны быть приложены копии документов, подтверждающих право лица, направившего данное возражение, на такой земельный участок, или иные документы, устанавливающие или удостоверяющие права на такой земельный участок, а также документы, определяющие (определявшие) местоположение границ при образовании такого земельного участка (при наличии).

В случае отсутствия таких возражений местоположение границ земельных участков считается согласованным.

Схема границ земельных участков



Масштаб 1:1900

Условные обозначения

- - Часть границы, местоположение которой определено при выполнении кадастровых работ
- - Характерная точка границы земельного участка, сведения ЕГРН о которой соответствуют требованиям, установленным в соответствии с частью 13 статьи 22 Федерального закона от 13 июля 2015 г. N 218-ФЗ "О государственной регистрации недвижимости"
- - Характерная точка контура здания, сооружения, объекта незавершенного строительства
- - Характерная точка границы, сведения о которой позволяют однозначно определить ее положение на местности
- н1У - Обозначение новой характерной точки
- :5 - Уточняемый земельный участок
- :11981 - Уточняемое здание
- - Часть контура, образованного проекцией вновь образованного наземного конструктивного элемента здания, сооружения, объекта незавершенного строительства
- - Часть границы, сведения ЕГРН о которой позволяют однозначно определить ее положение на местности
- - Граница кадастрового квартала
- - Характерная точка границы земельного участка, сведения о которой отсутствуют в ЕГРН, местоположение которой определено при кадастровых работах (новая характерная точка)

Схема границ земельных участков



Масштаб 1:1600

Условные обозначения

- Часть границы, местоположение которой определено при выполнении кадастровых работ
- - Характерная точка границы земельного участка, сведения ЕГРН о которой соответствуют требованиям, установленным в соответствии с частью 13 статьи 22 Федерального закона от 13 июля 2015 г. N 218-ФЗ "О государственной регистрации недвижимости"
- - Характерная точка контура здания, сооружения, объекта незавершенного строительства
- - Характерная точка границы, сведения о которой позволяют однозначно определить ее положение на местности
- n1У - Обозначение новой характерной точки
- :38 - Уточняемый земельный участок
- :13413 - Уточняемое здание
- Часть контура, образованного проекцией вновь образованного наземного конструктивного элемента здания, сооружения, объекта незавершенного строительства
- Часть границы, сведения ЕГРН о которой позволяют однозначно определить ее положение на местности
- Граница кадастрового квартала
- - Характерная точка границы земельного участка, сведения о которой отсутствуют в ЕГРН, местоположение которой определено при кадастровых работах (новая характерная точка)

Схема границ земельных участков

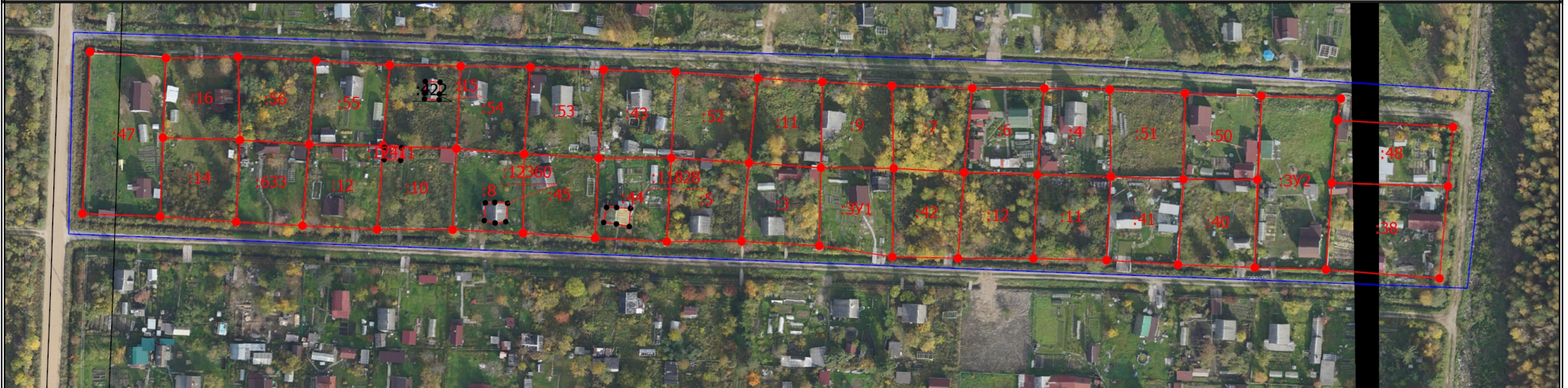


Масштаб 1:1800

Условные обозначения

- - Часть границы, местоположение которой определено при выполнении кадастровых работ
- - Характерная точка границы земельного участка, сведения ЕГРН о которой соответствуют требованиям, установленным в соответствии с частью 13 статьи 22 Федерального закона от 13 июля 2015 г. N 218-ФЗ "О государственной регистрации недвижимости"
- n1У - Обозначение новой характерной точки
- :32 - Уточняемый земельный участок
- :78 - Кадастровый номер здания
- - Граница земельного участка
- - Часть границы, сведения ЕГРН о которой позволяют однозначно определить ее положение на местности
- - Часть контура, образованного проекцией существующего в ЕГРН наземного конструктивного элемента здания, сооружения, объекта незавершенного строительства
- - Граница кадастрового квартала
- - Характерная точка границы земельного участка, сведения о которой отсутствуют в ЕГРН, местоположение которой определено при кадастровых работах (новая характерная точка)
- - Характерная точка контура здания, сооружения, объекта незавершенного строительства
- - Характерная точка границы, сведения о которой позволяют однозначно определить ее положение на местности
- :72 - Уточняемое здание
- - Часть контура, образованного проекцией вновь образованного наземного конструктивного элемента здания, сооружения, объекта незавершенного строительства

Схема границ земельных участков

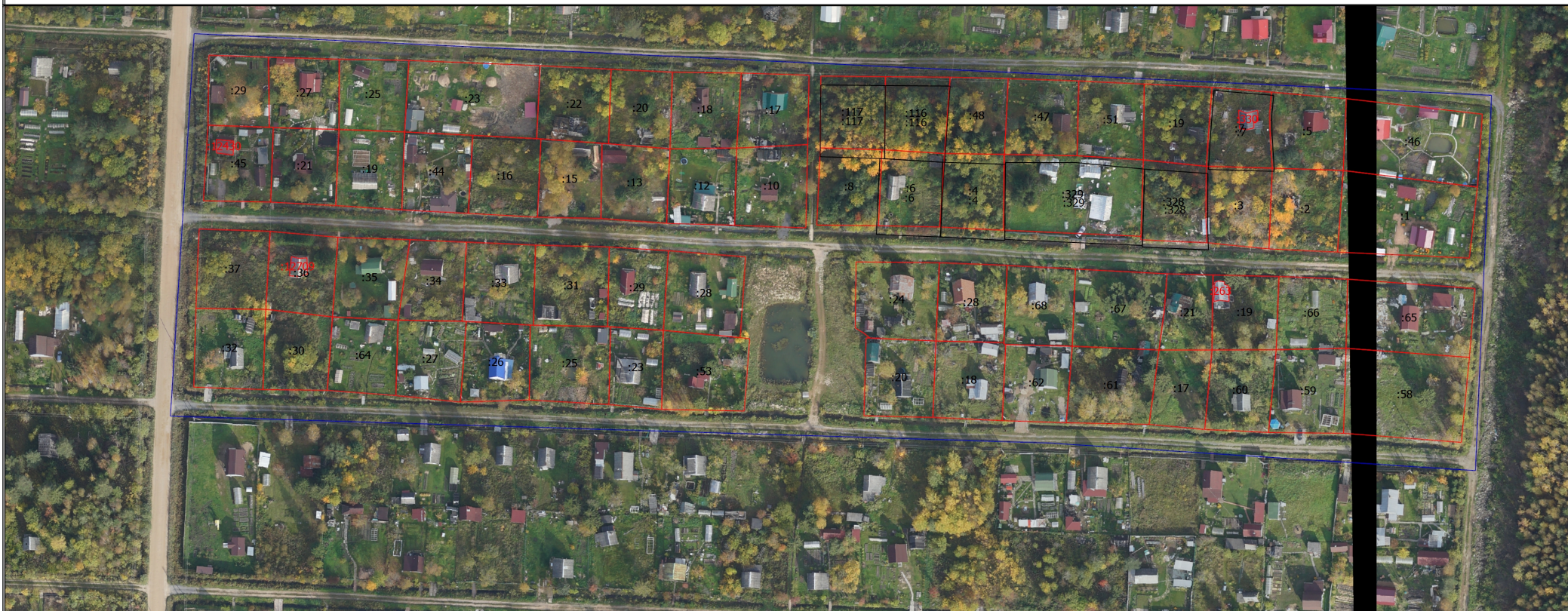


Масштаб 1:2000

Условные обозначения

- Часть границы, местоположение которой определено при выполнении кадастровых работ
- - Характерная точка границы земельного участка, сведения ЕГРН о которой соответствуют требованиям, установленным в соответствии с частью 13 статьи 22 Федерального закона от 13 июля 2015 г. N 218-ФЗ "О государственной регистрации недвижимости"
- - Характерная точка контура здания, сооружения, объекта незавершенного строительства
- - Характерная точка границы, сведения о которой позволяют однозначно определить ее положение на местности
- 1 - Обозначение характерной точки, местоположение которой не изменилось или было уточнено
- n1У - Обозначение новой характерной точки
- :44 - Уточняемый земельный участок
- :3У1 - Образующий земельный участок
- :422 - Исправляемое здание
- :11828 - Уточняемое здание
- Граница земельного участка
- Часть контура, образованного проекцией вновь образованного наземного конструктивного элемента здания, сооружения, объекта незавершенного строительства
- Часть границы, сведения ЕГРН о которой позволяют однозначно определить ее положение на местности
- Часть контура, образованного проекцией существующего в ЕГРН наземного конструктивного элемента здания, сооружения, объекта незавершенного строительства
- Граница кадастрового квартала
- - Характерная точка границы земельного участка, сведения о которой отсутствуют в ЕГРН, местоположение которой определено при кадастровых работах (новая характерная точка)

Схема границ земельных участков



Масштаб 1:1500

Условные обозначения

- Часть границы, местоположение которой определено при выполнении кадастровых работ
- - Характерная точка границы земельного участка, сведения ЕГРН о которой соответствуют требованиям, установленным в соответствии с частью 13 статьи 22 Федерального закона от 13 июля 2015 г. N 218-ФЗ "О государственной регистрации недвижимости"
- - Характерная точка контура здания, сооружения, объекта незавершенного строительства
- - Характерная точка границы, сведения о которой позволяют однозначно определить ее положение на местности
- 1 - Обозначение характерной точки, местоположение которой не изменилось или было уточнено
- n1y - Обозначение новой характерной точки
- :4 - Кадастровый номер земельного участка
- :117 - Исправляемый земельный участок
- :29 - Уточняемый земельный участок
- :12430 - Уточняемое здание
- Часть контура, образованного проекцией вновь образованного наземного конструктивного элемента здания, сооружения, объекта незавершенного строительства
- Граница здания
- Часть границы, сведения ЕГРН о которой позволяют однозначно определить ее положение на местности
- Часть контура, образованного проекцией существующего в ЕГРН наземного конструктивного элемента здания, сооружения, объекта незавершенного строительства
- - Характерная точка границы земельного участка, сведения о которой отсутствуют в ЕГРН, местоположение которой определено при кадастровых работах (новая характерная точка)
- Граница кадастрового квартала