



РОССИЙСКАЯ ФЕДЕРАЦИЯ
АДМИНИСТРАЦИЯ МУНИЦИПАЛЬНОГО ОБРАЗОВАНИЯ
КУСИНСКОЕ СЕЛЬСКОЕ ПОСЕЛЕНИЕ
КИРИШСКОГО МУНИЦИПАЛЬНОГО РАЙОНА
ЛЕНИНГРАДСКОЙ ОБЛАСТИ

ПОСТАНОВЛЕНИЕ

02 июня 2020 года

№ 67

О внесении изменений в постановление от 22.04.2019 №84 «Об утверждении схемы размещения нестационарных торговых объектов, расположенных на территории Кусинского сельского поселения Киришского муниципального района Ленинградской области»

В целях реализации статьи 10 Федерального закона Российской Федерации от 28 декабря 2009 года № 381 «Об основах государственного регулирования торговой деятельности в Российской Федерации», в соответствии с подпунктом 10 пункта 1 статьи 14 Федерального закона Российской Федерации от 06 октября 2003 года № 131-ФЗ «Об общих принципах организации местного самоуправления в Российской Федерации», Постановлением Правительства Российской Федерации от 29 сентября 2010 года № 772 «Об утверждении правил включения нестационарных торговых объектов, расположенных на земельных участках, в зданиях, строениях и сооружениях, находящихся в государственной и муниципальной собственности, в схему размещения нестационарных торговых объектов», приказом комитета по развитию малого, среднего бизнеса и потребительского рынка Ленинградской области от 12 марта 2019 года №4 «О порядке разработки и утверждения схем размещения нестационарных торговых объектов на территории муниципальных образований Ленинградской области»,

1. Внести изменения в схему размещения нестационарных торговых объектов, расположенных на территории Кусинского сельского поселения, дополнить ее п.12 в приложении к настоящему постановлению;

2. Опубликовать настоящее постановление в газете «Кусинский вестник»;

3. Разместить настоящее постановление на официальном сайте администрации Кусинского сельского поселения;

4. Настоящее постановление вступает в силу со дня его официального опубликования;

5. Контроль за исполнением настоящего постановления оставляю за собой.

Глава администрации

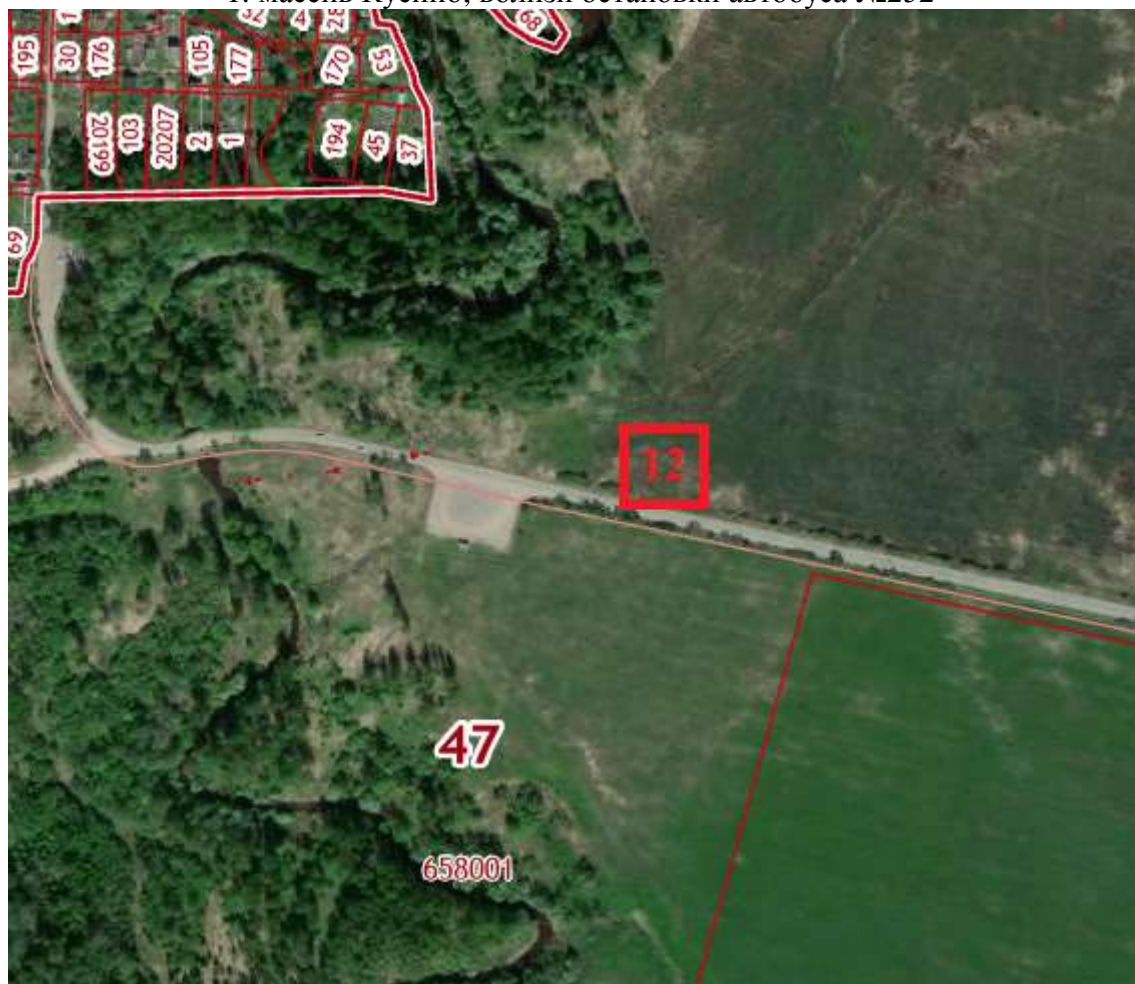
Е.В.Стаховская

Приложение
к постановлению Администрации
Кусинского сельского поселения
от 02 июня 2020 № 67

**СХЕМА РАЗМЕЩЕНИЯ
НЕСТАЦИОНАРНЫХ ТОРГОВЫХ ОБЪЕКТОВ, РАСПОЛОЖЕННЫХ НА ТЕРРИТОРИИ МУНИЦИПАЛЬНОГО ОБРАЗОВАНИЯ
КУСИНСКОЕ СЕЛЬСКОЕ ПОСЕЛЕНИЕ КИРИШСКОГО МУНИЦИПАЛЬНОГО РАЙОНА ЛЕНИНГРАДСКОЙ ОБЛАСТИ**

І. ГРАФИЧЕСКАЯ ЧАСТЬ

1. массив Кусино, вблизи остановки автобуса №252



II. ТЕКСТОВАЯ ЧАСТЬ

Информация о НТО					Информация о хозяйствующем субъекте, осуществляющем торговую деятельность в НТО			Реквизиты документов на размещение НТО	Является ли хозяйствующий субъект, осуществляющий торговую деятельность в НТО, субъектом малого и(или) среднего предпринимательства (да/нет)	Период размещения НТО	
Идентификационный номер НТО	Место размещения НТО (адресный ориентир)	Вид НТО	Площадь НТО	Специализация НТО	Наименование	ИНН	Телефон (городской номер, по желанию)			С (дата)	По (дата)
1	2	3	4	5	6	7	8	9	10	11	12
12	массив Кузино, вблизи остановки автобуса №252	Павильон	100	Неспециализированное продовольственное предприятие торговли со смешанным ассортиментом товаров					да		